

SAMBORI-MiCe

PREMI AUDIOVISUAL A LES PRODUCCIONS ESCOLARS EN VALENCIÀ 2017

La Fundació Sambori dins del marc de la 5a MiCe (**Mostra Internacional de Cinema Educatiu**) convoca el **III Premi Audiovisual Sambori-MiCe 2017** d'acord amb les bases següents:

1. Podran participar produccions audiovisuals realitzades durant els darrers dos anys als centres d'educació infantil i primària, secundària, batxillerat o formació professional del País Valencià, sempre que no hagen estat presentades en edicions anteriors de la MiCe.

2. Les produccions poden ser de qualsevol gènere: ficció, documental, videocreació, animació... sempre que la llengua utilitzada siga el valencià.

3. Les produccions es presentaran *online* (wetransfer, dropbox...) o en

DVD independentment del format en què hagen estat realitzades.

4. La durada màxima de les produccions audiovisuals presentades serà de 15 minuts, llevat de la secció dedicada al book tràiler on la durada màxima serà de 90 segons.

5. S'estableixen quatre categories generals:

- Produccions realitzades per alumnes d'Educació Infantil i Primària.
- Produccions realitzades per alumnes d'Educació Secundària, Formació Professional i Batxillerat.
- Produccions realitzades per Centres d'Educació Especial.
- Book tràiler de màxim 90 segons (+ info: www.sambori.net).

6. Els/Les alumnes hauran d'haver participat en tots els processos de la producció, ben entès que, en tractar-se de produccions d'àmbit educatiu, la mediació i la direcció de professores i professors ha d'estar present inevitablement.

7. La formalització de la inscripció se farà fins el 2 de desembre de 2016 i constarà obligatòriament de:

- Inscripció electrònica enviada per correu a: fundacio@sambori.net o podeu omplir directament la inscripció a la web sambori.net, en l'apartat de Premis.
- Un fotograma del curtmetratge.
- L'obra audiovisual s'enviarà online per wetransfer, dropbox... al correu electrònic fundacio@sambori.net

(continúa a la part de darrere)



BUTLLETA D'INSCRIPCIÓ

Dades del centre/associació

Nom del centre educatiu _____

Adreça (carrer, número i plaça) _____

Localitat i Codi Postal _____ Persona de contacte _____

Telèfon _____ Correu electrònic _____

Dades de l'obra

Títol original _____ Direcció _____

Any de producció _____ Duració (min.) _____

Categoria (assenyaleu amb una X)

- Ed. Infantil i Primària Ed. Secundària, FP i Batxillerat
 Centre d'Educació Especial Book tràiler



Fundació Sambori

mice

Mostra Internacional Cinema Educatiu

SAMBORI-MiCe

FORMATS: .avi (Windows), .mov (MAC), .mpg-4, .mp4, H.264 (còdec)

8. Un jurat format per professionals de l'audiovisual i de l'educació donarà un sol premi per cada categoria.

9. També s'atorgarà un PREMI DEL PÚBLIC per cada categoria. Trobareu la forma de participar en la web de la Fundació Sambori (www.sambori.net), en l'apartat Premis: Premi Audiovisual Sambori-MiCe.

10. Les produccions audiovisuals del Premi Sambori-MiCe es podran visionar en l'apartat Premi Audiovisual Sambori-MiCe, de sambori.net

11. Els guardons seran lliurats el diumenge, 26 de febrer de 2017, en el transcurs de la cloenda de la 5a MiCe (Mostra Internacional de Cinema Educatiu). El lloc concret i l'hora del lliurament els podreu trobar al web de la MiCe (www.micevalencia.com) i de la Fundació Sambori (www.sambori.net).

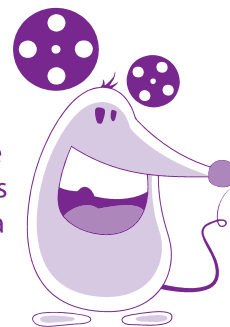
12. L'organització del PREMI AUDIOVISUAL SAMBORI-MiCe es reserva el dret de difondre les produccions presentades a concurs entre els centres escolars.

13. La participació en els PREMI AUDIOVISUAL SAMBORI-MiCe

pressuposa la total acceptació d'aquestes bases.

14. La interpretació d'aquestes bases serà competència exclusiva de l'organització del festival.

15. Les pel·lícules guanyadores, amb el permís dels participants, seran subtitulades a l'anglès, incloses en una maleta audiovisual i projectades en els festivals d'arreu del món amb acord de col·laboració amb la MICE amb el títol: "SAMBORI-MICE on the road. Pel·lícules escolars valencianes en valencià pel món".



Sinopsi de l'obra (150 caràcters màx.)

De cara al PREMI DEL PÚBLIC (assenyaleu amb una X)

Autoritza a passar l'obra en qualsevol mitjà de comunicació?

Ho autoritze

Data i nom

Nom i signatura de l'autoritzat _____ en data ____/____/____

Nota: Les dades d'aquest full d'inscripció podran ser incloses en publicacions editades per la MiCe.